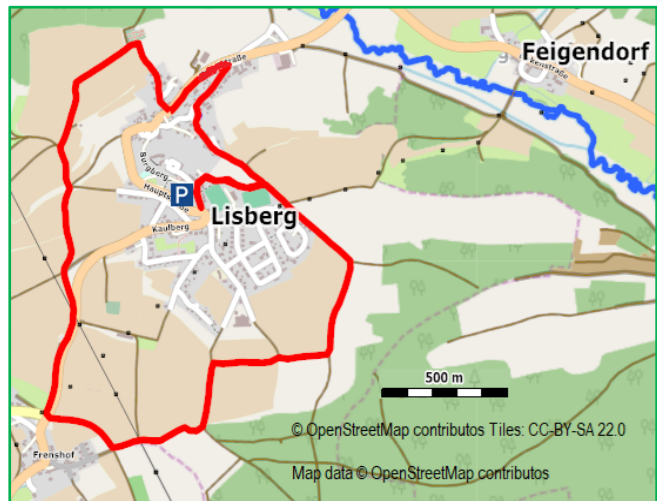


Burgrunde

Länge ca. 6 Km
Dauer ca. 1,5 Std



Ausgangspunkt: Lisberg (Parkplatz Ortsmitte)

Wegbeschreibung: Start in Richtung **Burg** und **Kirche**, am Kindergarten rechts abbiegen – schmaler Durchgang am Sportgelände – Schotterstraße bergauf – geradeaus bis Abzweigung – den Schildern bis zum

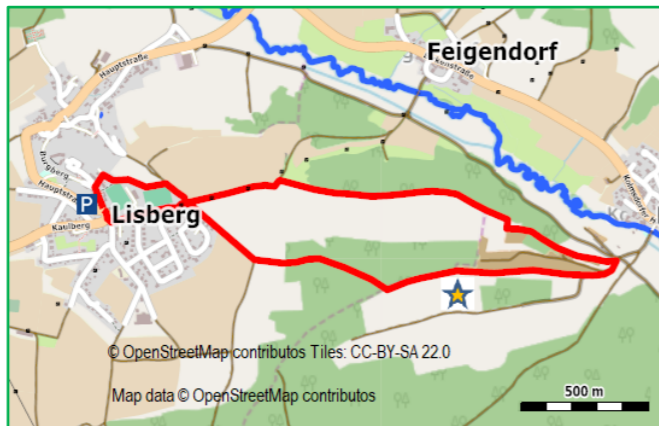


Kruzifix folgen – Feldweg bis Frenshof – Straße überqueren und rechts Radweg entlang bis zum Naturdenkmal **Linde** – Schotterweg hangabwärts bis zum Holzgeländer – links halten – Durchgang Schlehenhecke und Feldweg bis **Friedhof** – Teerstraße in die Ortschaft – Staatsstraße überqueren und links bis Autohaus, hier scharf rechts halten – an Bauernhof links – bergauf und vor Sportanlage rechts zum Ausgangspunkt



Zum Radstein

Länge ca. 4,5 Km
Dauer ca. 1 Std



Ausgangspunkt: Lisberg (Parkplatz Ortsmitte)

Wegbeschreibung: Start in Richtung Burg und Kirche, am Kindergarten rechts abbiegen – schmaler Durchgang am Sportgelände – Schotterstraße bergauf – geradeaus bis Abzweigung – leicht abwärts Richtung Wald – am Waldrand links abbiegen – an der Lichtung



geradeaus – nach ca. 200 m steht der **Radstein** ★ – Feldweg folgen bis Ferienhaussiedlung – vor Wegkreuzung Kolmsdorf links in den Wald – hangaufwärts bis zum Ende der Häuser – rechts zum Waldrand und am Waldrand weiter bis zum Reservistenplatz – links halten bis Kruzifix zwischen zwei Bäumen und weiter durch die Ortschaft zurück bis zum Parkplatz

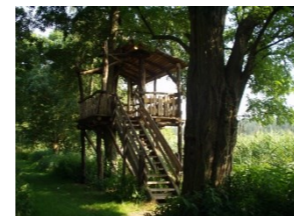
Seenrunde

Länge ca. 4,5 Km
Dauer ca. 1 Std



Ausgangspunkt: Trabelsdorf (Parkplatz Altes Kurhaus)

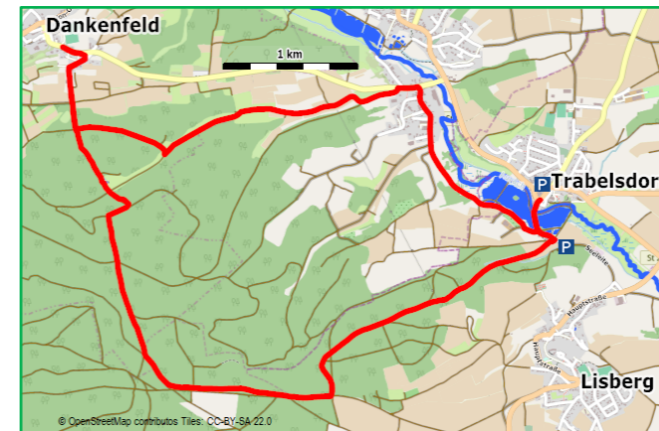
Wegbeschreibung: Rechts am **Badesee** vorbei – durch den Schlosspark – vor dem Schloss links über Steg – Fußweg am Fluss entlang – Straße überqueren und Feldweg am Fluss bis



Vogelbeobachtungsturm – Brücke zum Feuerwehrhaus überqueren – auf Gehsteig links bis Neuhausen - Ortsmitte links abbiegen – durch die Ortschaft Neuhausen mit Einkehrmöglichkeit zurück nach Trabelsdorf

HL5 Hölderlinweg

Länge ca. 13 Km
Dauer ca. 2,5 Std



Ausgangspunkt: Trabelsdorf (Parkplatz am Schloss oder Altes Kurhaus)

Wegbeschreibung: Ortsmitte Richtung Süden zwischen den Weihern – am Badesee und Hotelgasthof Altes Kurhaus rechts auf Schotterweg – links halten Richtung Waldrand – Schotterweg durch den Wald



bis Anhöhe vor Grub – Höhenweg bis Schranke – rechts abbiegen – vorbei an Luitpoldeiche und Friedleinsbrunnen – Abstecher nach Dankenfeld (Einkehrmöglichkeit) – zurück zum Waldrand und entlang der Beschilderung HL5 im Tal nach Neuhausen – Ortsmitte rechts zurück nach Trabelsdorf



★ Charlotte von Kalb, siehe auch Weaeschreibung L1



Wanderwege der Gemeinde Lisberg im Steigerwald



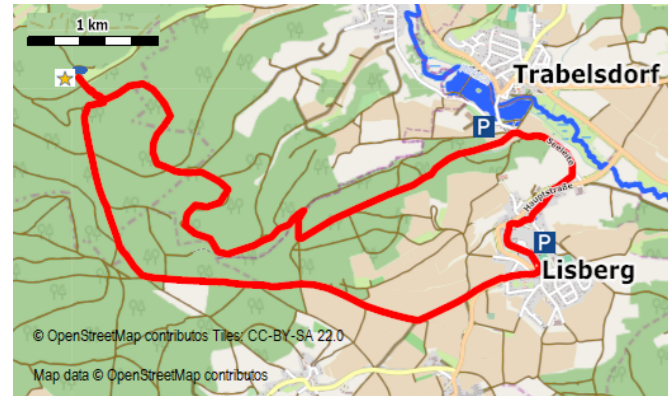
Schloss Trabelsdorf



Burg Lisberg

L1 Friedleinsbrunnenweg

Länge ca. 12 Km Dauer ca. 2 Std.



Ausgangspunkt: Lisberg (Parkplatz Gasthaus Steigerwald)

Wegbeschreibung: Gehsteig entlang der Staatsstraße - Ortsende bis zur Linde (Naturdenkmal) - Aussicht auf Aurachtal mit Dorf und Burg Lisberg – Höhenweg Richtung Grub - Aussichtspunkt am Waldrand mit Blick auf Grub – an Schranke rechts zur Luitpoldeiche (gepflanzt 1912 zu Ehren des Prinzregenten Luitpold, anlässlich seines Besuches in Bamberg) - Drei-Mark-Steine, (Grenze Ober-/Unterfranken) –Abstecher zum **Friedleinsbrunnen / Charlottenruh** (idyllisch gelegener Platz mit Gedenkstein an Charlotte von Kalb, Weggefährtin von Schiller und Jean Paul, Hofdame und Herrin von Schlossgut Trabelsdorf) - zurück zu L1 Richtung Trabelsdorf - Altes Kurhaus – auf Straße zurück nach Lisberg - Parkplatz



L2 Apfelrundweg

Länge ca. 7,5 Km Dauer ca. 1,5 Std



Ausgangspunkt: Trabelsdorf (Parkplatz Altes Kurhaus)

Wegbeschreibung: Auf Straße Richtung Westen zwischen den Weihern – vor Brücke links zum Vogelturm – nach Feuerwehrhaus 300 m links Richtung Neuhausen - Querung der Staatsstraße – auf Flurweg an Streuobstwiese bis Sportplatz dann links – auf der Anhöhe schöne auf Schloss, Dorf und Weiherlandschaft Trabelsdorf – bei Querstraße rechts abbiegen und Ortsverbindungsstraße Trabelsdorf/Weiher queren – rechts auf Schotterweg - Aussichtspunkt mit Blick auf das idyllische Aurachtal mit Dorf und Burg Lisberg ("Toskanablick") - weiter nach Triefenbach - Querung der Staatsstraße in Feigendorf - zurück auf Ostheimweg nach Trabelsdorf

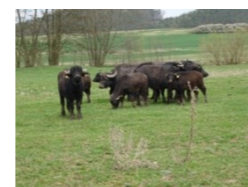
L3 Laurenziweg

Länge ca. 8 Km Dauer ca. 1,5 Std



Ausgangspunkt: Lisberg (Parkplatz Gasthaus Steigerwald)

Wegbeschreibung: Vorbei am Kindergarten und Kirche – links den **Burgberg** hinter – rechts in die Straße „Zum Eichensee“ bis Ortsende – nach Werkshalle rechts auf Flurbereinigungsweg – Auen mit **Wasserbüffeln** - Feigendorf -



Radweg weiter bis Kolmsdorf (Einkehrmöglichkeit) - Ortsmitte rechts halten - Crailsheimer und Castell'sche Wälder - sehr schöner Wanderweg nach Frenshof – über das Naturdenkmal "Linde" ★ herrliche Aussicht auf Burg und Dorf Lisberg - Abstecher zum Judenfriedhof möglich - zurück zum Parkplatz

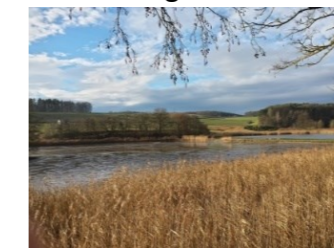
L4 Friedleinsweg

Länge ca. 10 Km Dauer ca. 2 Std



Ausgangspunkt: Trabelsdorf (Parkplatz Altes Kurhaus)

Wegbeschreibung: Schotterweg am „Alten Kurhaus“ bergauf – rechts am Waldrand halten – schöner Blick auf Schloss und Dorf Trabelsdorf sowie **Weiherlandschaft** und Dorf Priesendorf - im Castell'schen Wald weiter zum Friedleinsbrunnen (siehe auch L1) ★ – im Wiesengrund bleiben und an den Weihnachtsbaumplantagen vorbei Richtung Neuhausen – Ortsmitte rechts halten – Einkehrmöglichkeit – weiter bis Ortsende und auf



der wenig befahrenen Teerstraße rechts der Weiher zurück nach Trabelsdorf – in Trabelsdorf Einkehrmöglichkeit - Parkplatz



Vielen Dank für die freundliche Unterstützung an alle freiwilligen Helfer, die sich die Wartung und Instandhaltung unserer Wanderwege zur Aufgabe gemacht haben.

Ebenso geht unser Dank an **OpenStreetMaps** contributors für die Bereitstellung des verwendeten Kartenmaterials

Michael Bergrab

1. Bürgermeister der Gemeinde Lisberg

Impressum

Erstellt im Auftrag der Gemeinde Lisberg
Am Schloss 6 · DE-96170 Lisberg-Trabelsdorf
Telefon: 09549 / 9897-0
Fax: 09549 / 9897-70
E-Mail: info@vg-lisberg.de
Web: www.Lisberg.de

GPX und weitere Infos im QR Code:

